

Nº138

Blancas: **Panov**
 Negras: **Yudovich**
 1937

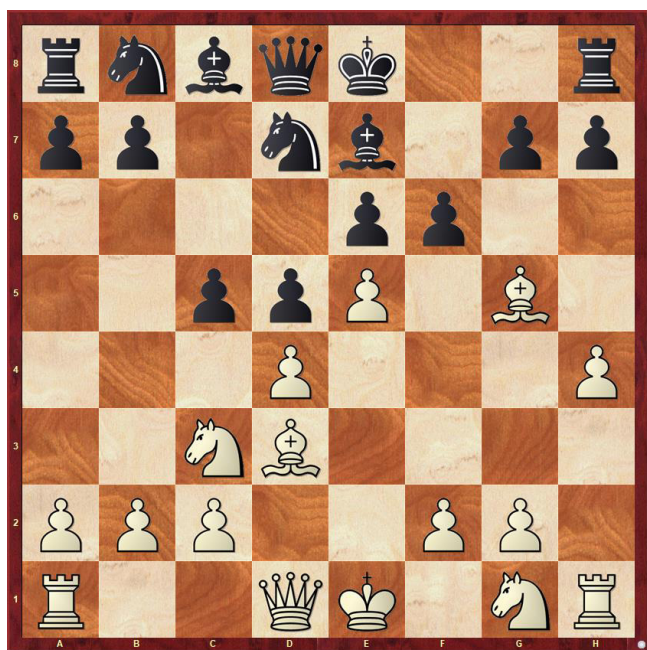
1.e4	e6
2.d4	d5
3.♘c3	♘f6
4.♕g5	♕e7
5.e5	♘fd7
6.h4	f6

Este hábil procedimiento defensivo data de la cuarta década y se debe a los maestros moscovitas Belavenets y Yudovich. El movimiento 6. ... f6 se conocía con anterioridad a esta partida; pero no se consideraba satisfactorio, debido al contundente ataque de las blancas 7.♕d3 fxe5 8.♖h5+. Esto suscita la siguiente pregunta: ¿Es indispensable que las negras tomen el alfil?

7.♕d3 ...

Se ha comprobado que las blancas deben proseguir 7.♖h5+, pues mejoran sus posibilidades al cabo de 7. ... g6 8.exf6! ♘xf6 (8... gxe5 9.fxe7!); 9.♖e2 o de 7...♔f8 8.exf6 ♘xf6 9.♖f3.

7... c5!



Este enérgico contraataque refuerza la posición, y se debe a los dos maestros de referencia. Tras él, las negras han de hacer frente al ataque del contrario; no obstante, alejarán el peligro y pasarán a la contraofensiva, si se defienden con precisión.

8.♖h5+	♔f8
9.♘xd5	...

Este sacrificio es inductivo, aunque improcedente; aquí procede 9.exf6, con lo cual se igualan las oportunidades.

9... fxg5!

Caso que se quiera igualar el juego, se proseguirá 9...exd5 10.e6 ♖e8 11.♖xe8+ y 12.exd7+. La toma del alfil se consideraba peligrosa para el bando negro; más esta partida probó que es muy eficaz.

10.♖h3 ...

Parece ser que las blancas cifran la esperanza en este poderoso movimiento, pues a 10...exd5 sucede 11.♖f3+ ♕f6 12.hxg5.

10. ... g4!

11.♘f4 ...

Y llevan adelante su ofensiva sin reparar en pérdidas materiales. Pues a 11.♖xg4 sucede 11. ... exd5 12.♖g3 (12.♖f3+ ♘f6), 12...g6, y las negras alejan fácilmente el peligro y sacan ventaja material después de 13.♕xg6 ♘f6 14.♖f5 hxg6 y de 13.h5 ♘xe5 14.♖f4+ ♘f7.

11... ♘xe5

A 11...gxh3 procede 12.♘xe6+.

12.dxe5 gxe3!

13.♕xh7? ...

Belavenets y Yudovich analizaron esta posición mucho antes de que se jugase la presente partida.

Mientras Panov improvisaba la búsqueda de medios ofensivos, Yudovich se ceñía al análisis que había efectuado con antelación. Por eso, el primero cayó en una hábil celada.

Advertimos que los autores de la novedad que nos ocupa demostraron posteriormente

que las negras rechazan el ataque en todas las variantes, incluso después de 13.O-O-O y de 13.♘fxh3.

13... ♖xh7!
14.♙xh7 ...



14. ... h2!!

¡El audaz peón negro f7 ha alcanzado mercedamente la casilla h2, no obstante haber todavía muchas piezas en el tablero!

15.♔e2 h1=♙
16.♘g6+ ♔f7
17.♘h8+ ♙xh8!

Es lo más práctico.

18.♙xh8 ♘c6
19.♙h5+ ♔g8
20.♘h3 ♙xg2
21.♙e8+ ♘f8

Las negras hicieron real y efectiva la ventaja que llevaban. El N°153 ofrece una combinación parecida a la que acabamos de ver.

N°139

1.e4 e6
2.d4 d5
3.♘c3 ♘f6
4.♙g5 ♙e7

5.♙xf6 ...

Con esta jugada se da principio a la variante llamada ataque de Anderssen en la teoría.

5. ... ♙xf6
6.♘f3 O-O
7.♙d3 c5
8.e5 ♙e7
9.h4 cxd4?

¡Las blancas ya contaban con esta respuesta! Se debe proseguir 9...f5 y, caso de 10.exf6 gxf6.

10.♙xh7+! ♔xh7
11.♘g5+ ♔h6

La continuación 11...♙g8 12.♙h5 ♙xg5 13.hxg5, ocasiona mate.

12.♙d3 g6



13.h5! ...

El éxito del ataque depende de la abertura de la línea h.

13. ... ♙xg5
14.hxg6+ ♙h4

Es forzoso; después de 14...♙g7 15.♙h7+ ♙g8 16.gxf7+ ♙xf7 17.♙g6+, se da mate a las negras.

15.♙g3! fxg6

16. ♖xh4+ ♔g7
17. ♖g4 ♔e8
18. ♘b5!

La situación de las negras es delicada en sumo grado; si toman el caballo, se les dará mate. Por otra parte, se amenaza con hacer 19. ♘d6, tras lo cual no podrán defender su escaque g6.

Nº140

Blancas: **SCHLECHTER**
Negras: **WOLF**
1894

1.e4 e6
2.d4 d5
3. ♘c3 ♘f6
4. ♙g5 ♙e7
5. ♙xf6 ♙xf6
6. ♘f3 O-O
7.e5 ♙e7
8. ♙d3 ♙d7?

Las negras pierden el tiempo. Tenían que haber continuado 8...c5.

9.h4! f6

Con lo cual se aleja la contingencia 10. ♙xh7+; pero se facilita y hace posible otra parecida a la primera por su contenido. Aquí procedía 9...h6.

10. ♘g5 fxg5
11. ♙xh7+ ♔xh7

A 11... ♔h8 hubiese seguido 12. ♙h5.

12.hxg5+ ♔g8
13. ♖h8+! ...

Caso que suceda 13... ♔xh8, se proseguirá 14. ♙h5+ ♔g8 15.g6 y se dará mate en el subsiguiente movimiento.

13. ... ♔f7
14. ♙h5+ g6
15. ♙h7+

Y las negras se rindieron.

Nº141

Blancas: **Grinkevich**
Negras: **Gross**
1967

1.e4 e6
2.d4 d5
3. ♘c3 ♘f6
4. ♙g5 ♙b4
5.e5 h6
6.exf6 ...

Se ha producido la antigua continuación de la arriesgada variante de MacCutcheon. La cual no entraña peligro para las negras. La retirada del alfil al escaque d2 y aun a c1 promueve un juego más incisivo e interesante.

6. ... hxg5
7.fxg7 ♖g8
8.h4 gxh4

La respuesta 8... ♖xg7 es un error en orden a la posición, por cuanto las blancas tendrían un peón libre y muy peligroso luego de 9.h5.

9. ♙g4 ♙f6
10. ♖xh4 ♖xg7

Lo más sencillo es continuar 10... ♙xg7 11. ♙xg7 ♖xg7 12. ♖h8+ ♔d7 13. ♘f3 ♘c6 14.O-O-O ♙d6! porque refuerza la posición de las negras. Por lo demás, el movimiento que han efectuado también es aceptable.

11. ♖h8+ ...

Los dos contrincantes no han efectuado todavía ningún movimiento de su cosecha. Pues esta variante se nos ofrece en la teoría: las negras deben retirar el rey; pero no dificultaron en protegerlo con el alfil.

11. ... ♙f8
12. ♘xd5!

Y hubieron de rendirse por no poder evitar la pérdida de material.